

110BYG350F 系列三相混合式步进电机

环境温度：-20℃~+55℃

绝缘电阻：500V DC 100MΩ Min, 等级 B

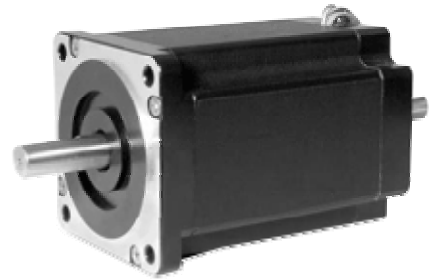
轴向间隙：0.08mm Max (450g 负载)

径向跳动：0.02mm Max (450g 负载)

温升：80℃ Max

最大受力：径向 220N, 轴向 60N

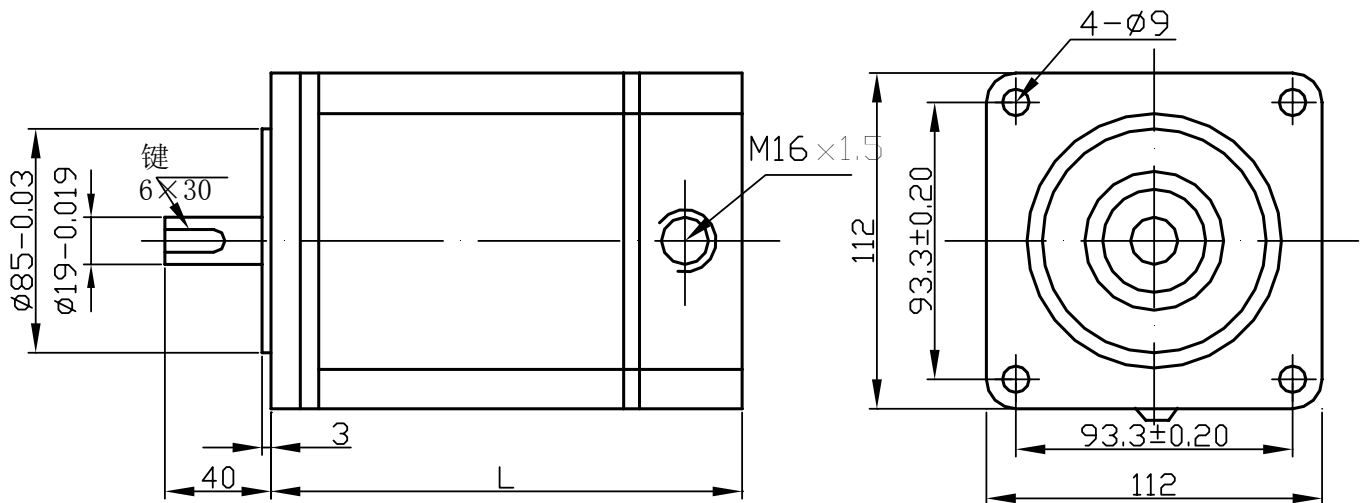
适配驱动器：**HB308A、HB308SN**



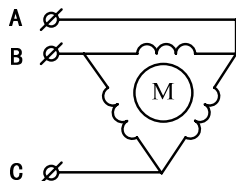
技术参数

电机型号	相数	相电流	电阻	电感	步距角	保持转矩	定位转矩	转动惯量	重量	尺寸说明
		A	Ω	mH						
110BYG350FA	3	2.5	1.7	15	0.6/1.2	8	0.2	6	5	124.5
110BYG350FB	3	3.5	1.4	17	0.6/1.2	12	0.4	9.7	6.6	148
110BYG350FC	3	3.7	1.7	18	0.6/1.2	16	0.5	13.5	9	182
110BYG350FD	3	4.0	2.0	20	0.6/1.2	20	0.6	17.4	11	216

外形尺寸



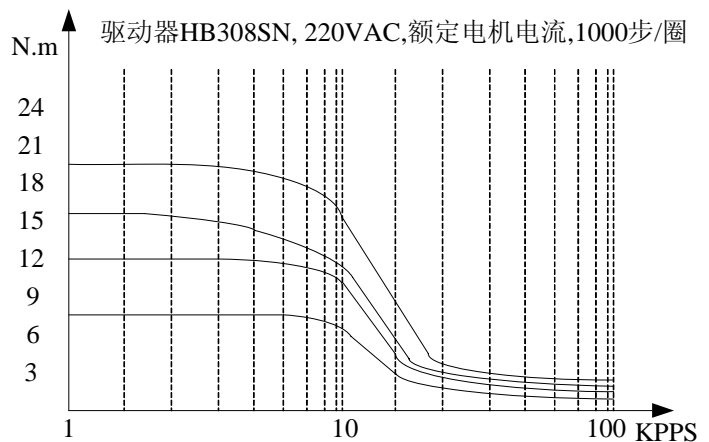
接线方式



‘△’接法，驱动器电流=1.732×相电流

端子	1	2	3	4
相序	A	B	C	地

矩频特性



www.sunrise-electric.com