

42BYG250F 系列混合式步进电机

环境温度：-20℃~+55℃

绝缘电阻：500V DC 100MΩ Min, 等级 B

轴向间隙：0.08mm Max (450g 负载)

径向跳动：0.02mm Max (450g 负载)

温升：80℃ Max

最大受力：径向 28N, 轴向 10N

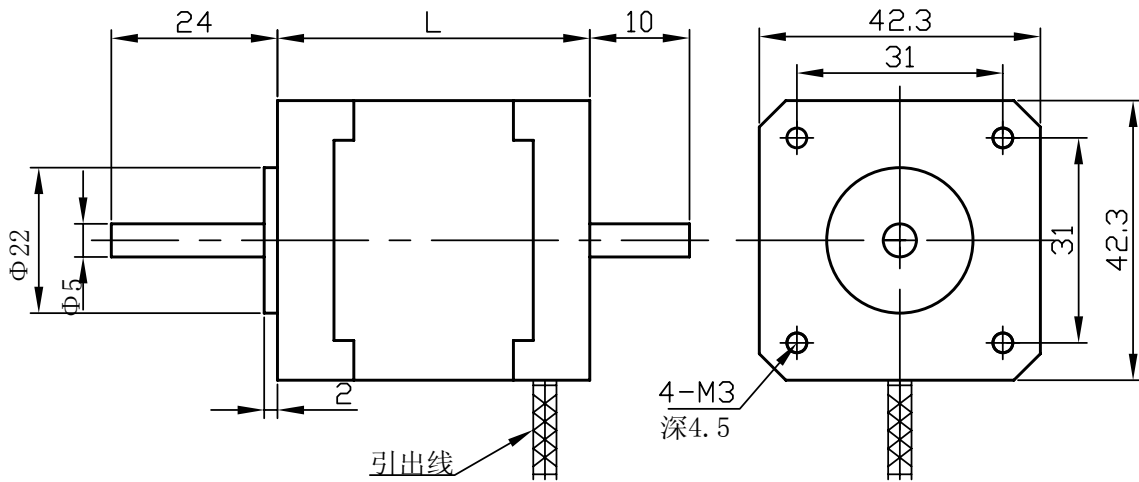
适配驱动器：**HB202A、HB202M**



技术参数

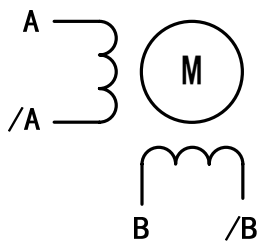
电机型号	相数	相电流	电阻	电感	步距角	保持转矩	定位转矩	转动惯量	重量	尺寸说明
		A	Ω	mH						
42BYG250FA	2	1.33	2.1	2.5	0.9/1.8	0.22	0.0012	0.035	0.22	34
42BYG250FB	2	1.68	1.65	3.2	0.9/1.8	0.36	0.0015	0.054	0.28	40
42BYG250FC	2	1.68	1.65	2.8	0.9/1.8	0.44	0.0020	0.068	0.35	48

外形尺寸



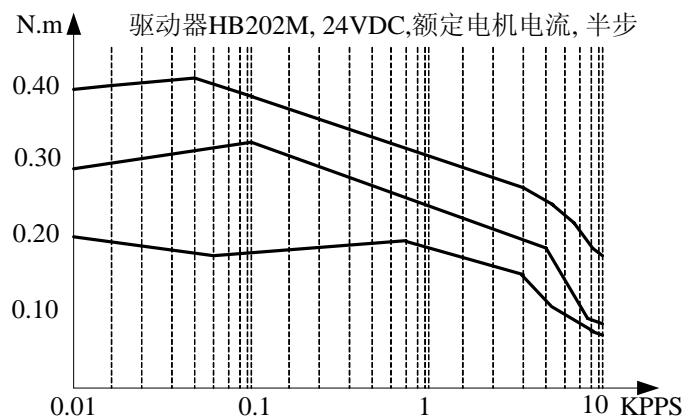
*注：标准为单出轴

接线方式



颜色	红	蓝	黑	绿
相序	A	/A	B	/B

矩频特性



www.sunrise-electric.com