

86BYG350F 系列三相混合式步进电机

环境温度: $-20^{\circ}\text{C} \sim +55^{\circ}\text{C}$

绝缘强度: 500V DC $100\text{M}\Omega$ Min, 等级 B

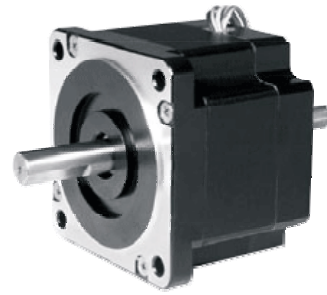
轴向间隙: 0.08mm Max (450g 负载)

径向跳动: 0.02mm Max (450g 负载)

温升: 80°C Max

最大受力: 径向 220N, 轴向 60N

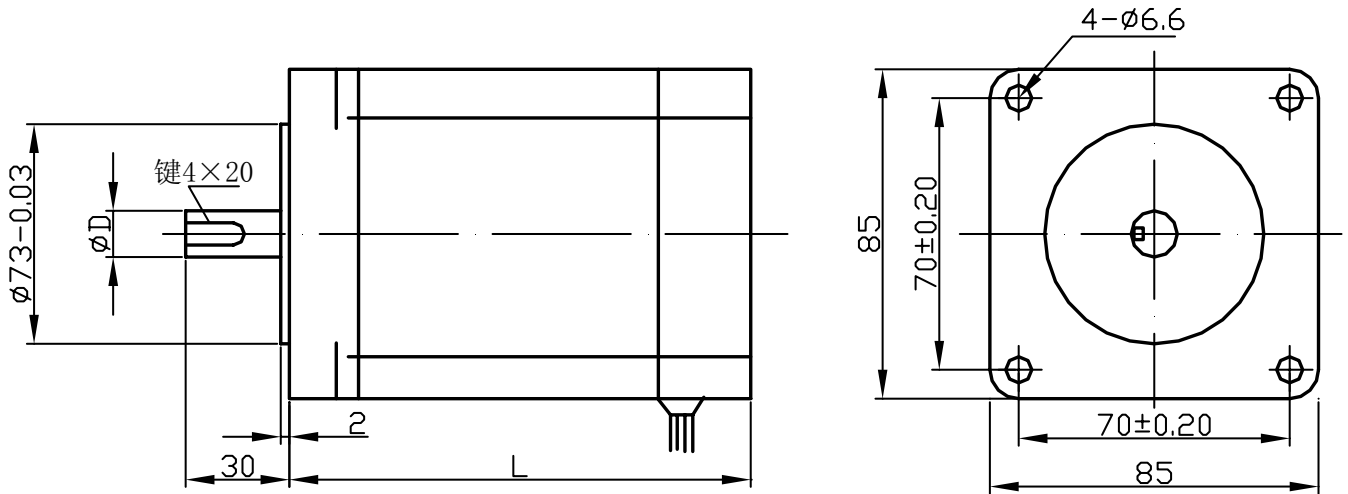
适配驱动器: **HB304V、HB305S、HB306S**



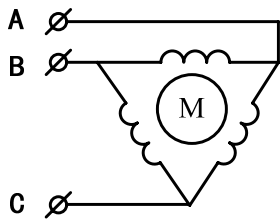
技术参数

电机型号	相数	相电流	电阻	电感	步距角	保持转矩	定位转矩	转动惯量	重量	尺寸说明	
		A	Ω	mH						$^{\circ}$	N.m
86BYG350FA	3	3.35	4.25	12	0.6/1.2	2	0.060	1.32	2	69	12
86BYG350FB	3	3.35	5.40	23	0.6/1.2	4	0.095	2.40	3	97	12
86BYG350FC	3	3.35	9.00	41	0.6/1.2	6	0.180	3.48	4	125	14

外形尺寸

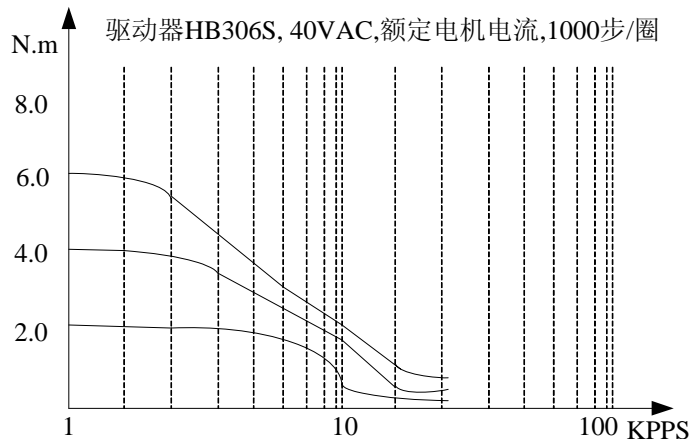


接线方式



‘ Δ ’ 接法, 驱动器电流 = $1.732 \times$ 相电流

矩频特性



www.sunriseelectric.com